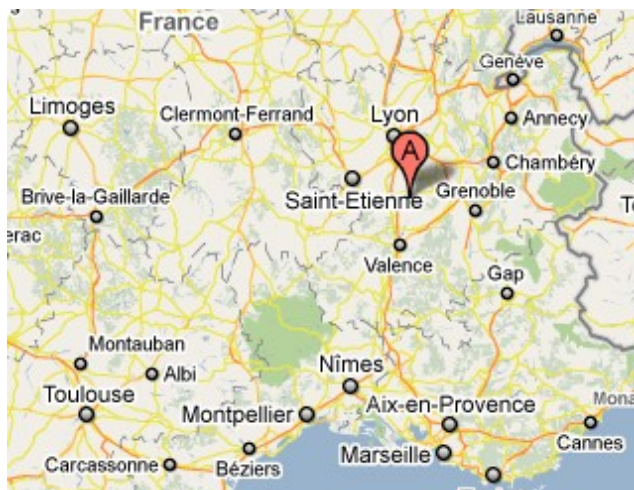


REF HOL1003



lieu de séjour 26210 Le Grand-Serre

Date de vacances: 10-03-12 au 30-03-12

Acceptez vous la présence d'autres animaux(chien ou chat)? : non
Votre(vos) chat(s) : non

COUCHANT ET MANGEANT A L'INTERIEUR :

CHAT 1 - PIERRETTE - européenne blanche et grise - F - née env. 2005 (vient de la nature)- castrée
Puce d'identification? non - Tatouage d'identification? non - Promenade éventuelle à prévoir : non
Habitue ou petite manie : A besoin qu'on la brosse lorsqu'elle mange
Caractère : Animal indépendant: oui. Joueuse : oui. - Pot de colle: non. Besoin de contact : oui et non.
Peureuse : oui - Agressif : non
Autres particularités : ? maman de Fripouille et Capsule nés en mai 2007
Se déplace en voiture avec une cage de transport : oui si on peut l'attraper pour l'emmener chez le vétérinaire uniquement
Se déplace facilement en voiture : non
Friandise ou rituel alimentaire? mange des sachets fraîcheur + thon au naturel de temps en temps + jambon coupé très fin assez régulièrement + lait coupé d'eau
On peut la caresser mais difficile de l'attraper.

CHAT 2 - FRIPOUILLE - européen blanc et gris yeux bleus et bout de la queue blanche - M - castré - fils de PIERRETTE né en mai 2007
A vraiment la tête d'une fripouille, adorable chat mais indépendant, il est joueur beaucoup avec son frère
A besoin qu'on le brosse lorsqu'il mange - peureux - difficile de l'attraper mais très caressant, pas du tout agressif
Pas d'identification, pas de puce, pas de promenade
repas : avec son frère : 1 escalope de dinde crue le soir coupée en petits morceaux

CHAT 3 - CAPSULE - européen gris rayé et blanc - M - castré - frère de FRIPOUILLE et fils de PIERRETTE né en mai 2007
idem son frère



Séjour au Grand-Serre (26210)

CHAT 4 - MICHELIN - européen blanc et marron - M - castré - est arrivé à la maison par hasard tranquillement il y a 6/8 mois. Je ne sais pas d'où il sort mais il est adorable, tendre, ronronnant tout le temps

Celui-ci se laisse attraper, caresser, embrasser, pas indépendant, pas peureux.

Je l'ai baptisé Michelin parce qu'il est très gros.

Il mange dans les gamelles comme les autres

COUCHANT ET MANGEANT A L'EXTERIEUR :

CHAT 5 - CLOVIS - européen blanc et noir (avec un oeil noir/un oeil anc) - M - castré - né en 2007 Très gentil , connais son nom mais on ne peut ni le caresser ni l'attraper

CHAT 6 - FICELLE - écaille de tortue - F - va être castrée - est arrivée d'aventure à 2/3 mois en juillet/août 2010- Elle se laisse caresser - elle est adorable.

CHAT 7 : FLOP - européenne grise et blanche - vient d'être castrée - F - est arrivée d'aventure avec certainement son frère FREEDOM en août 2010 à env. 3 mois

CHAT 8 : FREEDOM - chat européen gris et blanc - pas encore castré (il faut l'attraper)Autorisé: aller sur le canapé, vont dans la chambre des propriétaires, (pas dans la chambre d'ami)

Autre consigne ou info particulière concernant les chats :En cas d'absence ils restent où ils veulent - il y a une chatière dans la porte de la cuisine leur permettant de rentrer et de sortir de la maison au jardin et inversement

Vos animaux ont-ils l'habitude de rester seul? oui. Combien de temps? 1 jour ou 2. Soins particuliers ou traitement médical: aucun.

Alimentation : croquettes oui en permanence pour les chats de dedans et ceux de dehors - plat a préparer : non - Litière : oui/non.

Chat qui peut aller et venir en liberté vers l'extérieure par chatière : oui

Le logement

Surface habitable?:110m2 - Votre environnement ? dans les poiriers et pommiers

Votre logement est-il en ville? non - en campagne? oui - dans un village ? oui - le logement est-il calme? oui

Accès difficile en fonction de la saison: non

Distance des petits commerces de proximité : 1 Km (boulangerie et dépannage)

Distance des grandes surfaces : SUPER U : 4 Km ST SORLIN EN VALLOIRE - ECOMARCHE : 4/5 Km HAUTERIVES - LIDL/CASINO : 10Km BEAUREPAIRE

Merci d'indiquer les centres d'intérêt à proximité : VIENNE avec son site gallo-romain) une pure merveille à 1/2 H de route de Moras- 5 Km HAUTERIVES (le palais du facteur Cheval)et (les labyrinthes) - 20KmST DONAT (cité médiévale) - le château de GRIGNAN - le château des ADHEMAR (médiéval) - MANTES et son prieuré à 4 km - MIRMANDE, CREST etc, etc, etc.

Equipement du logement

La cuisine :11m2

Cuisine aménagée moderne : ? oui/nonplaque électrique : non

plaque gaz : oui - four classique : oui - micro -ondes : oui - cafetière électrique : oui - cafetière électrique a dosette unique: non Grille pain : oui - lave vaisselle : oui



Séjour au Grand-Serre (26210)

Le salon : 29m² + salle à manger : 12m² = 41 m²

Canapé : oui - Téléviseur : oui - Grand écran : oui - Home cinéma : non. TV cable ou Satellite : oui.

Lecteur DVD : oui

Mode de chauffage principal ? pompe à chaleur + cheminée avec insert

La salle de bain : 4.75 m²

Douche : oui - Baignoire : non - Hydro massage: oui

Divers :

congélateur : oui/

Fer à repasser: oui - sèche linge: non

Lave linge: oui/

Connexion Internet libre (par wifi ou autres à préciser): oui

Cheminée : oui

Le linge : Draps fournis oui - .Linge de maison fourni oui.

Linge de toilette fourni oui

Équipement de vidéo-surveillance interne? non

Le jardin d'agrément: Surface : ?800m²

Nécessité de tondre durant votre absence ? oui. Si oui quelle

surface et quelle type de tondeuse possédez vous? env.500M² avec tondeuse électrique tractée

Si vous avez un jardin, est-il clos ? oui - arrosage automatique non

Il-y a-t-il un parking gratuit dans la rue? oui/non

Il y a-t-il un garage? oui/non

Possibilité de stationnement dans la propriété? Oui

chambre à l'étage non

Piscine : non, Spa : non

Mobilier de jardin : oui- 1 Vélos adultes: oui: Transat : oui/

Gardiens :

Non fumeur : oui

Pas dans le logement : oui

D'après vous les gardiens doivent venir :

Exclusivement en voiture (accès,course...) oui

Couple de préférence ou sans importance? sans importance

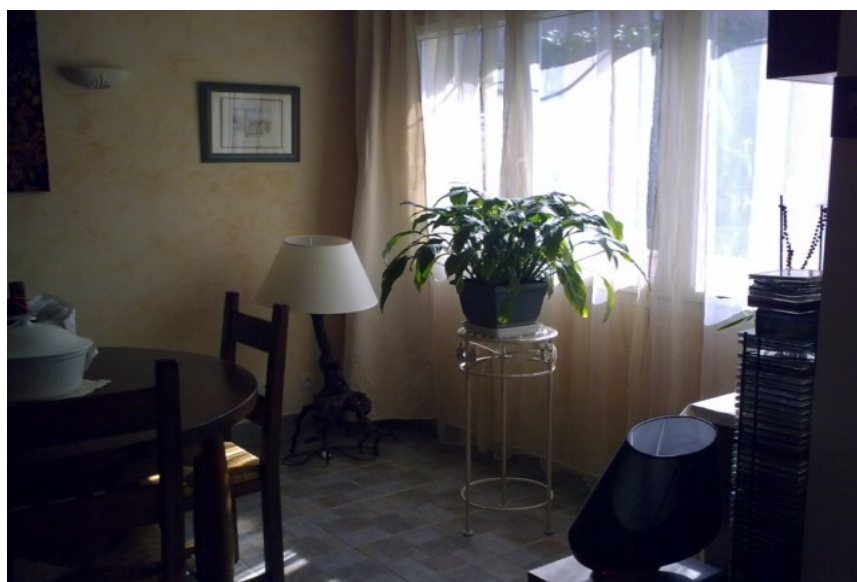


Illustration 1: vue de l'entrée sur le séjour



Illustration 2: vue sur le salon



Illustration 3: vue sur la cuisine



Illustration 4: vue sur chambre 1 et chambre 2



Illustration 5: vue sur la salle de bain



Illustration 6: vue de la maison



Illustration 7: vue de la terrasse



Illustration 8: vue sur espaces verts



Illustration 9: Le jardin



Illustration 10: vue du cabanon et les rosiers

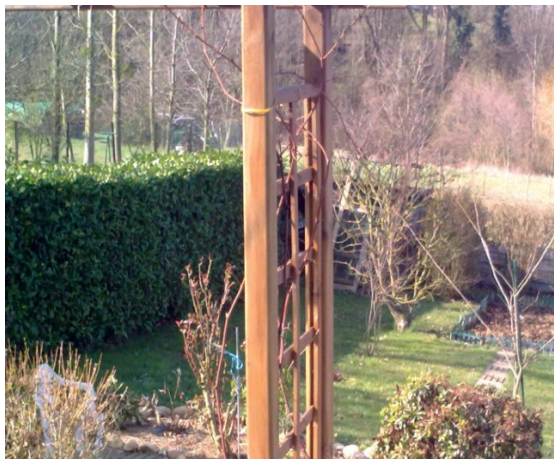


Illustration 11: vue extérieur des espaces verts

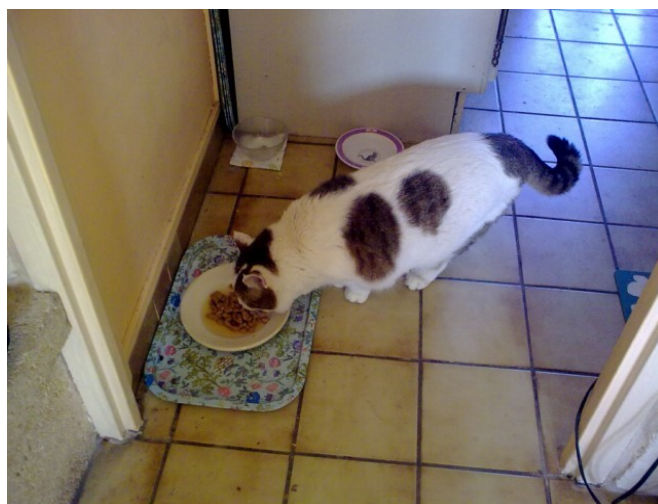
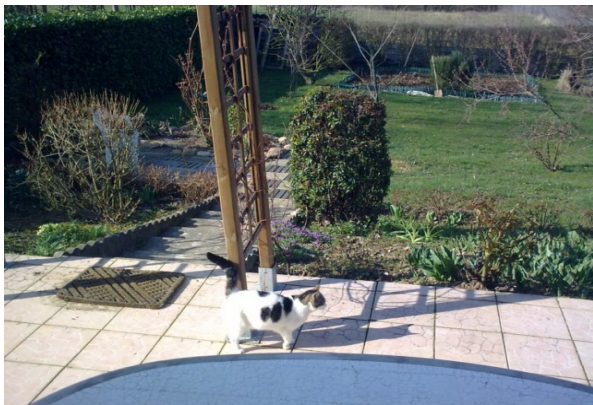


Illustration 12: Une partie des chats